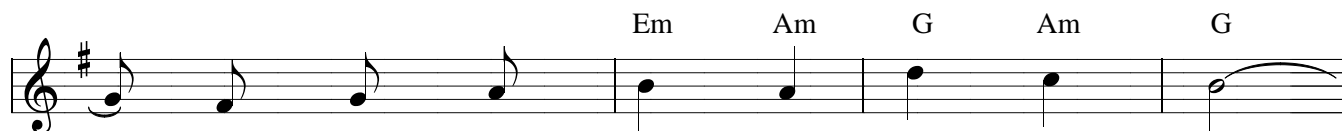


# Chúa Thương Chúng Ta

*Tâm Bảo*



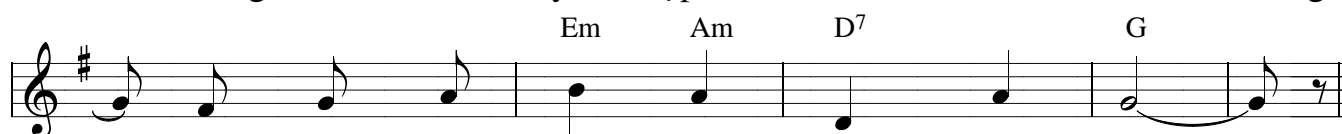
1. Chúng ta đi tìm con Chúa ra đời.
2. Chúa ta Thiên Đàng vinh hiển sao rồi
3. Thiếu chi lâu đài rực rỡ huy hoàng,
4. Phải chăng Chúa vạch cho thấy con đường,



1. Người sinh ra giữa mùa rét đêm đông.
2. mà sinh xuống thế hèn yếu như ta.
3. mà chốn hang đá là chốn hôi tanh.
4. đường đầy khiêm tốn, đường tới Thiên Cung.



1. Chúng ta đi tìm con Chúa ra đời.
2. Chúa ta Thiên Đàng vinh hiển sao rồi,
3. Thiếu chi lâu đài rực rỡ huy hoàng,
4. Chúng ta hãy họp nơi chốn khiêm nhường



1. Người sinh ra ở nơi nào biết không?
2. mà sinh xuống thế khổ nhục nhọc nha?
3. mà chốn hang đá đêm nằm ngủ say.
4. trần gian đau khổ, Thiên Đàng gói chẵn.

Chúa thương loài người Chúa thương

Chúa thương loài người

loài người Bê - lem là nơi Chúa

Chúa thương ta. Bê - lem là nơi Ngài

sinh. Chúa thương nơi Chúa sinh

sinh. nơi Chúa Ngài sinh